

Neurocognitive Function & Attention Training

신경인지기능훈련

Mind Powered! Attention Driven!

Play Attention®

의학, 과학기술이 발달한 미국과 독일, 영국 등 선진국에서는 이미 오래전부터 두뇌개발에 관한 과학적인 접근과 방법들에 대한 연구 투자를 꾸준히 해 오고 있습니다. 미항공우주국(NASA)에서 우주비행사들의 주의집중력을 위해 개발된 프로그램이 처음 도입되었고 눈으로 확인하며 자신의 두뇌를 훈련하는 방법이 꾸준히 연구 개발 되어지고 있습니다.

“저는 20년 넘게 교육에서 일을 해오고 있습니다. 만약 제가 경험한 것 중 플레이어택션은 과학에 기반을 둔 인지기능&주의력에 관한 최고의 시스템입니다.”

- Dr. Sam Dempsey, Executive Director Exceptional Children's Programs, Winston-Salem Forsyth Co. Schools

“플레이어택션은 아이들의 부정과 긍정 모두를 조절하고 이해하는데 도움을 주는 행동에 근거한 최초의 시스템입니다.”

- Dr. Jean Guertin, Ph.D., Educational Psychologist



인지기능 훈련효과

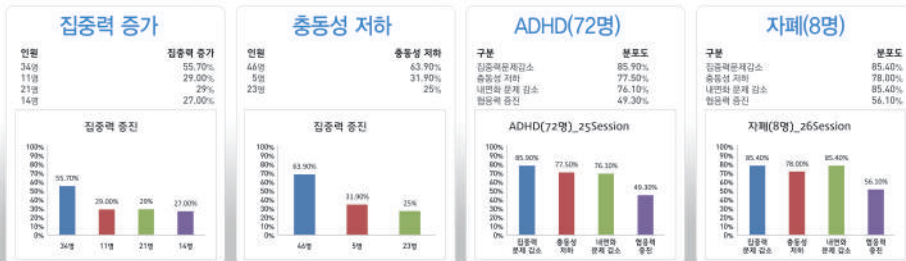
- 신경인지기능 향상
- 장·단기 기억력 향상
- 인지식별 능력 향상
- 과잉행동 감소 효과
- 눈손, 운동협응력 증진
- 사회성기능 증진
- 내면화 문제 개선
- 작업기억력 증진
- 공간기억력 증진
- 시각주의력 증진
- 청각처리능력 증진

인지기능 훈련 영역 및 분야

- 주의집중
- 주의력 결핍(ADD)
- ADHD
- 학습장애
- 자폐 스펙트럼
- 아스퍼거
- 충동장애
- 행동수정
- 과제수행능력
- 지적장애
- 인지기능장애
- 신경발달장애
- 경도인지장애
- 파킨스
- 치매
- 건망증
- 인지기능 향상
- 스포츠 선수
- 수험생
- 산업체 & 기관
- 업무능력
- 엔터테이너



Focus Through Fun Learning Center New York (PlayAttention 임상효과)



주의집중력 훈련, 기억력, 인지기능 훈련, 행동방식의 올바른 형성, 피드백 기술 등으로 특허를 받은 PlayAttention은 현재 미국내 학교와 병원, 심리센터, 학습센터, 체육센터에서 사용되고 있으며, 현재 전세계적으로 사용되고 있는 장비입니다. 한국에는 2008년도에 NASA의 우주기술을 소개하는 SBS TV프로그램 "스페이스 코리아" (1회) - 특집 다큐 메이든 스페이스-우주기술의 비밀편에 방영되어 소개됐고 2010년 정식으로 (주)브레인씨를 통해 수입 한국에서 보급되고 있습니다

신경인지기능훈련

Play Attention



"뇌의 질병들은 흔히 인지 능력의 장애를 포함한 행동의 변화와 신경 정신학적 증상들의 발생을 야기합니다. 이러한 변화들의 존재와 특성에 대한 지식은 신경학적 질병들 및 정신 의학적 질병들을 가지고 있는 환자들을 평가하고 관리하는데 도움이 되며 또한 그들에 대한 중적 치료에도 도움이 될 수 있습니다."

연속 신경인지기능 검사는 환자의 상태, 질병의 진행 또는 임상적 결과를 지속적으로 평가할 수 있게 해주고 부족한 신경 인지 기능 향상 훈련으로 뇌의 최적의 상태를 유지하는 것이 건강을 유지하는 비결입니다.

(출처, Neurology 1996;47:592-599." 인용)



신경 인지 기능 훈련 프로세스



Build Your Dreams, Control Your Future!

인지기능 & 주의집중력

STEP 1
두뇌기능검사

- 신경인지기능검사
- 주의집중력 검사
- 정량화 뇌파검사

STEP 2
분석 및 수립

- 검사결과 분석
- 훈련 계획 수립
- 목표 설정

STEP 3
맞춤형 훈련



STEP 4
피드백

- 훈련단계별 피드백
- 주, 월 단위 Report
- 결과분석 및 재 평가

신경 인지 기능 훈련의 원리

우리의 두뇌는 학습기관이기 때문에 훈련을 일정한 반복하면 학습되어 더 이상 훈련을 하지 않더라도 자동으로 기억되어 의식적 노력 없이도 자동적으로 습득된 기능을 발휘 할 수 있다. 자전거를 배우는 학습과정을 예를 들어보자.

어렸을 때 열심히 연습하면 자전거를 타는 기술을 습득한 경우, 어른이 되어서도 새로 자전거를 타는 학습과정을 반복하지 않아도 다시 탈 수 있다. 이것이 어떻게 가능 한 것일까? 사람의 인체 내부에 자연적인 피드백을 가지고 있어 자전거를 탈때는 내이(Inner ear)안의 전정 기관이 피드백 역할을 한다. 반복적 학습과정을 통해 두뇌는 영원히 저장하고 있으며 자동적으로 신체의 근육을 조절하여 언제나 다시 탈 수 있다.

- 거울효과의 원리
- 실시간 집중력 모니터링
- 자전거 훈련의 원리



거울속 자신의 모습을 들여다보듯 집중력 상태를 실시간 눈으로 확인하며 훈련

자전거 훈련과 동일한 반복 학습의 의한 훈련의 지속성 및 효과의 유지



개인용 훈련시스템

센터용 훈련시스템

- * 센터형 시스템 장점
- 1대 다수 훈련 가능
- 클리닉/신경발달/학습센터
- 코치 서버로 관리 가능
- 일별/훈련별 레포트
- 운영관리 시스템 지원

신경 인지 기능 기본 훈련 (Basic)

주의력 훈련
Attention Stamina



시각 추적 주의력
Visual Tracking



과제집중시간
Time on Task



단기 기억력 훈련
Short term Memory



인지식별처리훈련
Discriminatory Processing



학습전이훈련
Academic Bridge

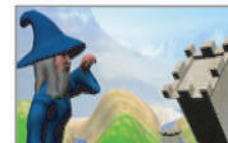


신경 인지 기능 선택 훈련 (Option)

공간 기억력
Spatial Memory



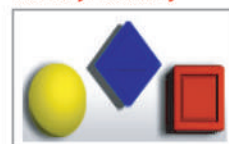
운동 기능
Motor Skill



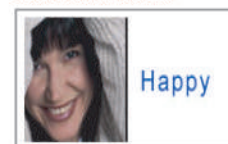
작업 기억력
Working Memory



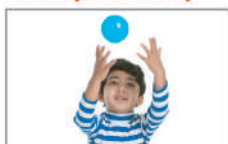
청각처리훈련
Auditory Processing



사회적 기능 모듈
Social Skills Module



눈과 손 협응력
Hand-eye Cordinatory



정규과정

※ 본 훈련로드맵은 주3회기준 예상 훈련일정이며 훈련자에 따라 훈련스케줄의 차이가 짧거나 길어질 수 있습니다

구분		훈련명	훈련과목	1개월	2개월	3개월	4개월	5개월	6개월	7개월	8개월	9개월	10개월	11개월	12개월	13개월	14개월	15개월	
정규과정	정규과정	Attention Stamina	순수집중력	정규과정 마스터즈								마스터즈훈련 보충기간							
		Visual Tracking	시각추적력																
		Short Term Memory	단기메모리																
		Discriminatory	식별인지력																
		Time on Task	과제수행력																
	심화과정	Spatial Memory	공각지각력	기억력향상과정				심화과정(옵션)마스터즈											
		Working Memory	작동메모리																
		Motor Skills	운동협응력	운동협응력강화과정															
		Auditory Processing	청각인지수행력	듣기(청지각)강화과정															
	신설과정	Social Skills	사회성기술	사회성기술강화과정															
		Hand-eye Coordination	시각-손 협응력	시각-손 협응력강화과정															
	인지스피드과정	AT Neuro Exercise	시청지각협응력				인지스피드과정												
자기주도 학습과정	AB	학습능력전이과정							학습능력 전이과정										

심화 속성 과정

※ 본 훈련로드맵은 주3회기준 예상 훈련일정이며 훈련자에 따라 훈련스케줄의 차이가 짧거나 길어질 수 있습니다

구분		훈련명	훈련과목	1개월	2개월	3개월	4개월	5개월	6개월	7개월	8개월	9개월	10개월	11개월	12개월	13개월	14개월	15개월	
심화속성과정	정규과정	Attention Stamina	순수집중력	기본 정규 과정								마스터즈훈련 보충기간							
		Visual Tracking	시각추적력																
		Short Term Memory	단기메모리																
		Discriminatory	식별인지력																
		Time on Task	과제수행력																
	심화과정	Spatial Memory	공각지각력	심화 속성 과정 1H (중.고등부)															
		Working Memory	작동메모리																
		Motor Skills	운동협응력																
		Auditory Processing	청각인지수행력																
	신설과정	Social Skills	사회성기술																
		Hand-eye Coordination	시각-손 협응력																
	인지스피드과정	AT Neuro Exercise	시청지각협응력				인지스피드과정												
자기주도 학습과정	AB	학습능력전이과정							학습능력 전이과정										